

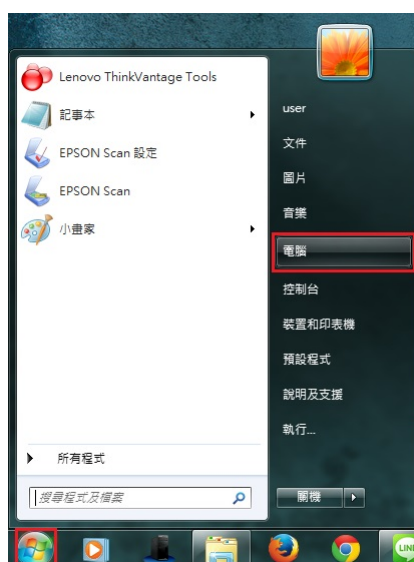
TO：EPSON 愛用者

FROM：EPSON 客服中心

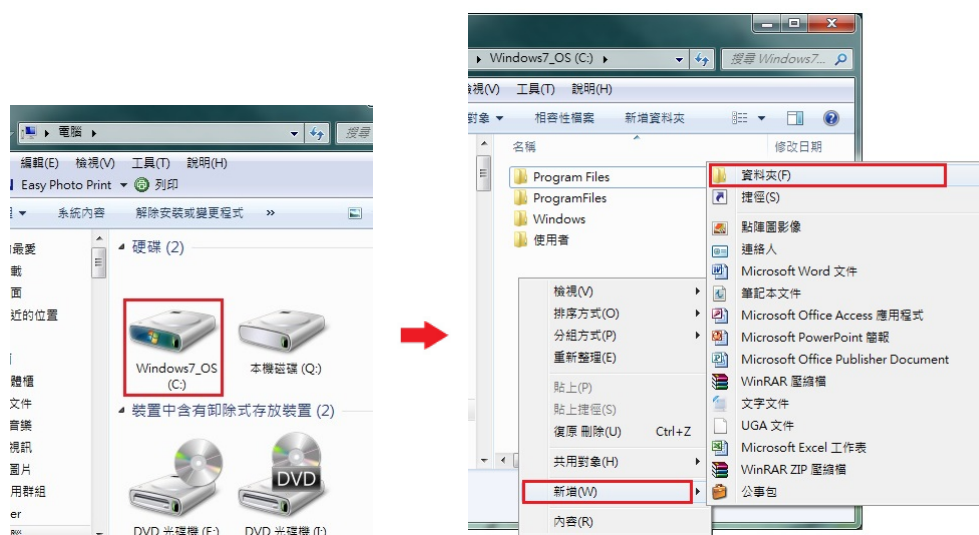
主題敘述：Epson AcuLaser CX17NF 掃描到指定電腦共用資料夾設定方式及操作
(從雷射複合機控制面板, 透過網路直接掃描到指定電腦的 SMB 共用資料夾 的設定方式)

方法 一、在指定電腦上建立共用資料夾 (以 WINDOWS 7 為例)：

步驟 1、點選【開始】，選擇【電腦】。

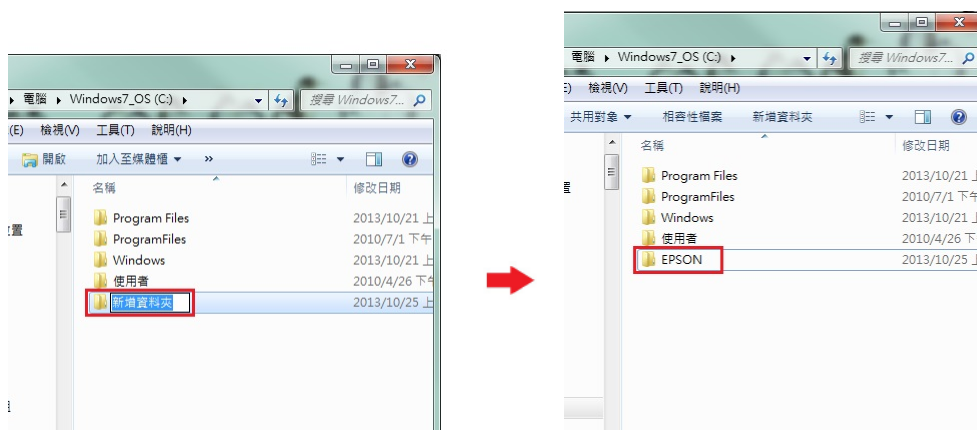


步驟 2、點選【C 磁碟機】，在 C 磁碟機的目錄下按滑鼠右鍵，在快捷選單中點選【新增(W)】裡的【資料夾(F)】，新增一個資料夾。

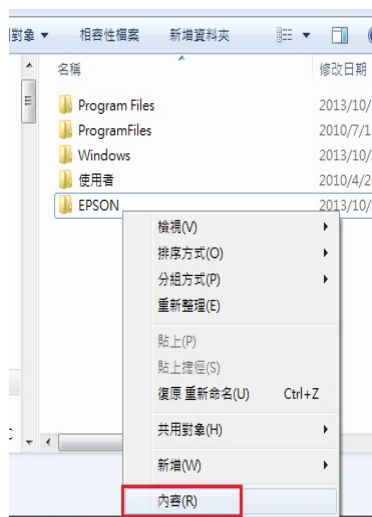


步驟 3、將【新增資料夾】名稱，改為所需要的名稱。(檔名為 EPSON 為例)

* 資料夾名稱，需輸入英文，CX17NF 不支援中文資料夾。



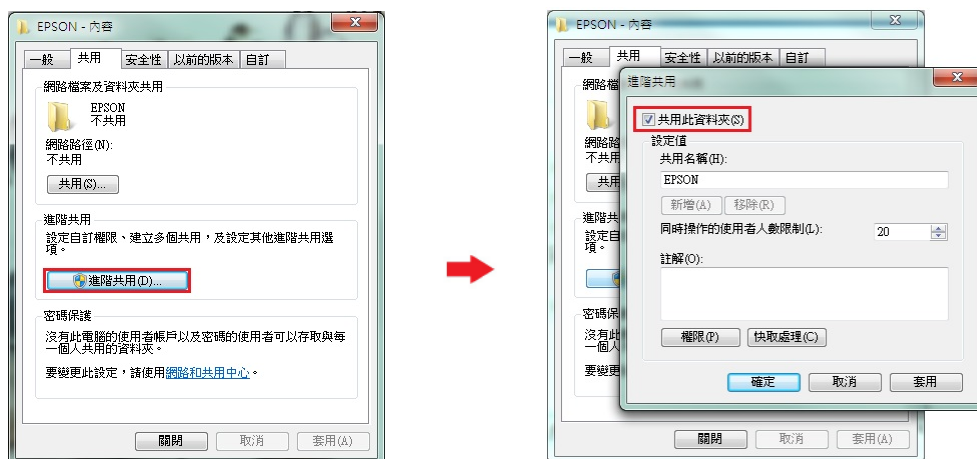
步驟 4、在 EPSON 的資料夾上按滑鼠右鍵，選擇【內容】。



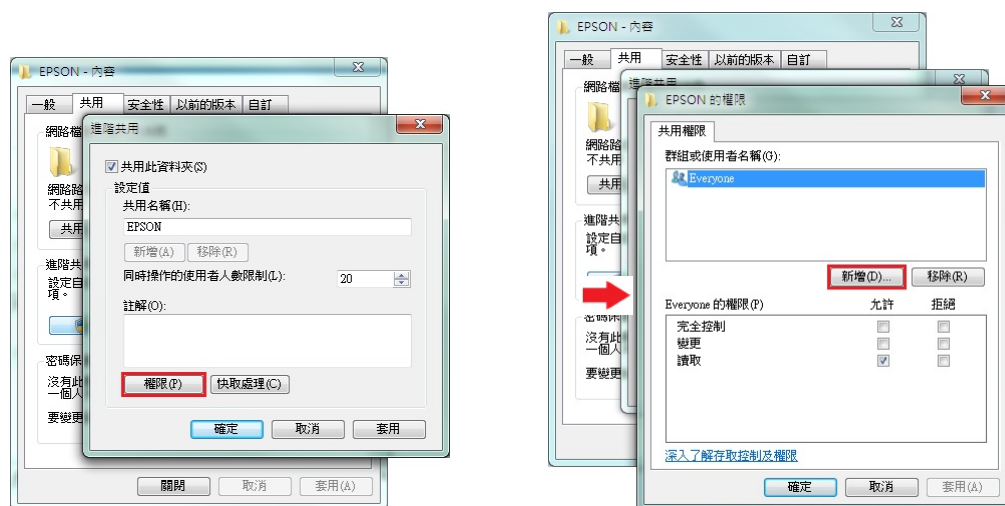
步驟 5、出現【內容】對話框，選擇【共用】欄位。



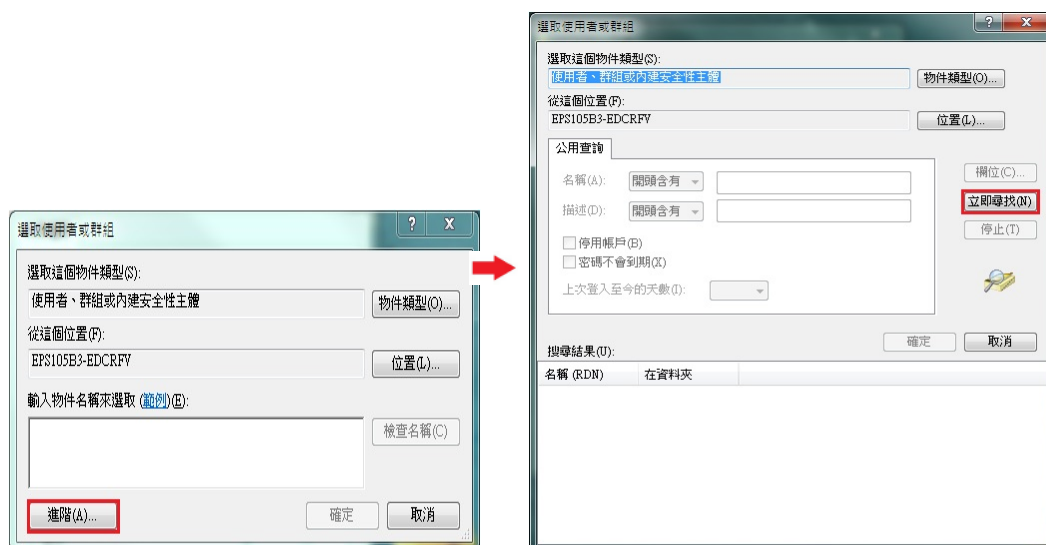
步驟 6、點選【進階共用(D)】後，在進階共用對話框，將【共用此資料夾(S)】打勾。



步驟 7、點選進階共用對話框下的【權限(P)】按鍵，然後在共用權限對話框中點選【新增(D)】功能。



步驟 8、選取使用者或組群中對話框中，選擇【進階(A)】按鍵，然後在出現的查詢對話框中，按【立即尋找(N)】按鍵。



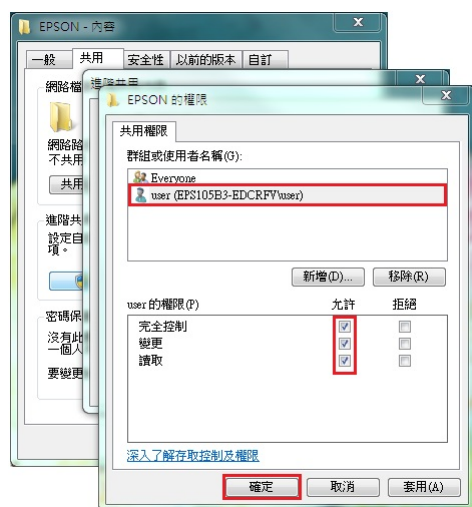
步驟 9、下方搜尋結果會列出電腦中所有的群組及使用者帳號，請選取欲設定的使用者名稱，電腦登錄名為 USER，故選擇【USER】，然後按【確定】按鍵。



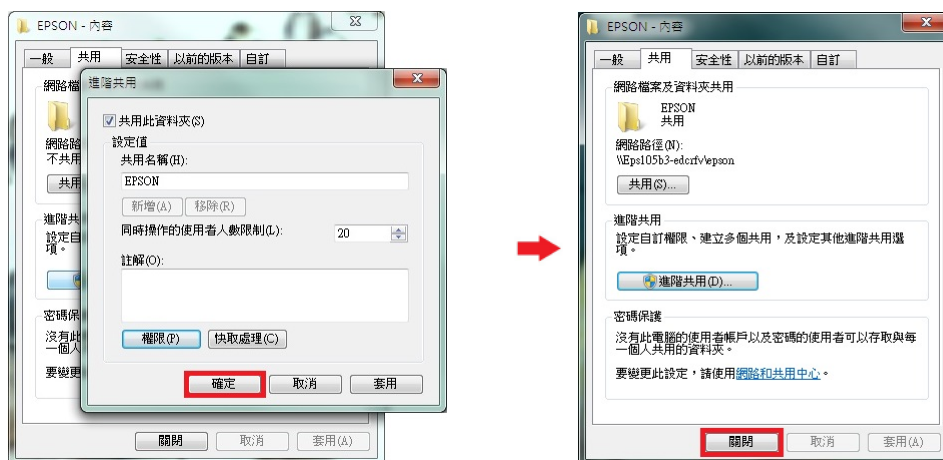
步驟 10、在選取使用者或群組中對話框中，確認所選擇的使用者已在下方的欄位中，然後按【確定】按鍵。



步驟 11、此時 EPSON 資料夾的【群組或使用者名稱(G)】欄位下，會多一個使用者 USER 的名稱，將下方欄位，【USER 的權限(P)】，【完全控制】允許下的勾選位置打勾，然後按【確定】按鍵，如下圖。



步驟 12、回到進階共用對話框，按【確定】按鍵，然後回到【內容】對話框，按【關閉】按鍵，完成電腦共用資料夾(SMB)設定。

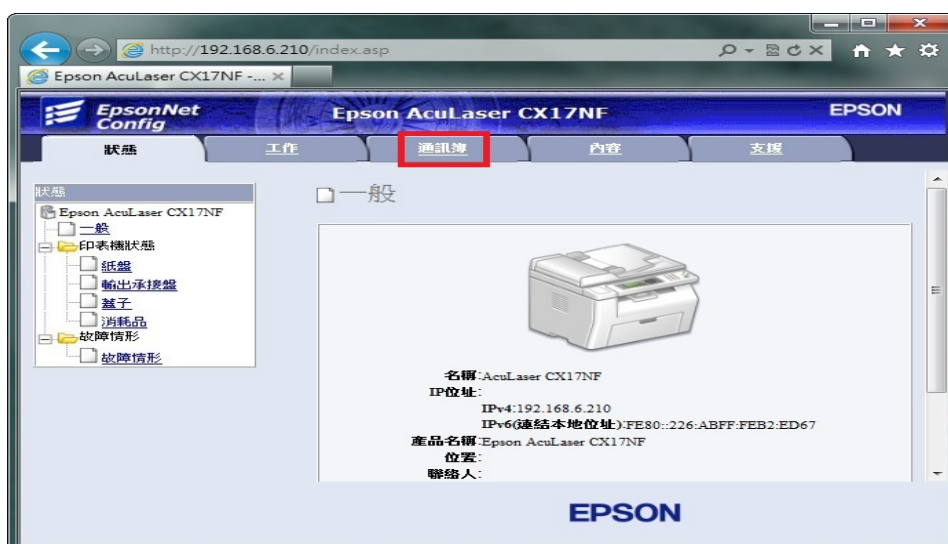


方法 二、透過 WEB 選單，設定掃描至電腦

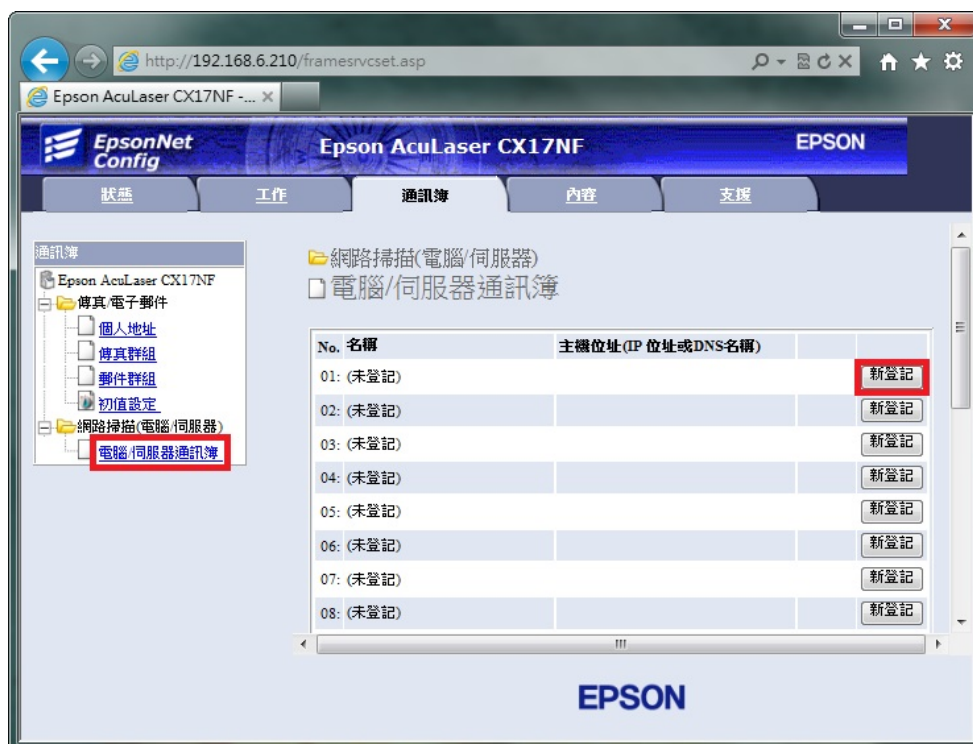
步驟 1、開啟瀏覽器(以 Internet Explorer 為例)，在網址列輸入印表機 IP 位址。



步驟 2、瀏覽器 (Internet Explorer) 會開啟印表機 EpsonNet Config 的 WEB 設定畫面，點選【通訊簿】標籤。



步驟 3、點選【電腦/伺服器通訊簿】標籤，設定欄 NO.01 右邊點選【新登記】。



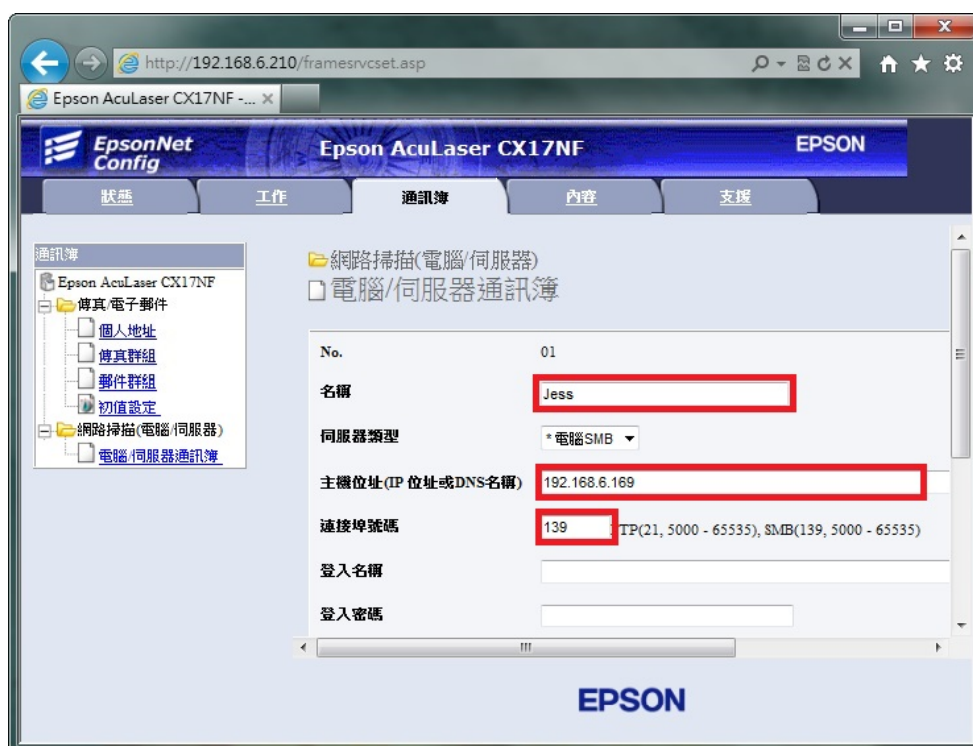
步驟 4、【名稱】：輸入英文或數字符號。

【伺服器類型】：選擇【伺服器 FTP(檔案伺服器)】或【電腦 SMB (共用資料夾)】，預設為【電腦 SMB (共用資料夾)】，不用更改。

【主機位址】：目的地的電腦名稱或 IP 位址。

【連接埠號碼】：輸入連接埠號碼，SMB 一般為：139。

* 以上全為英文不支援中文。



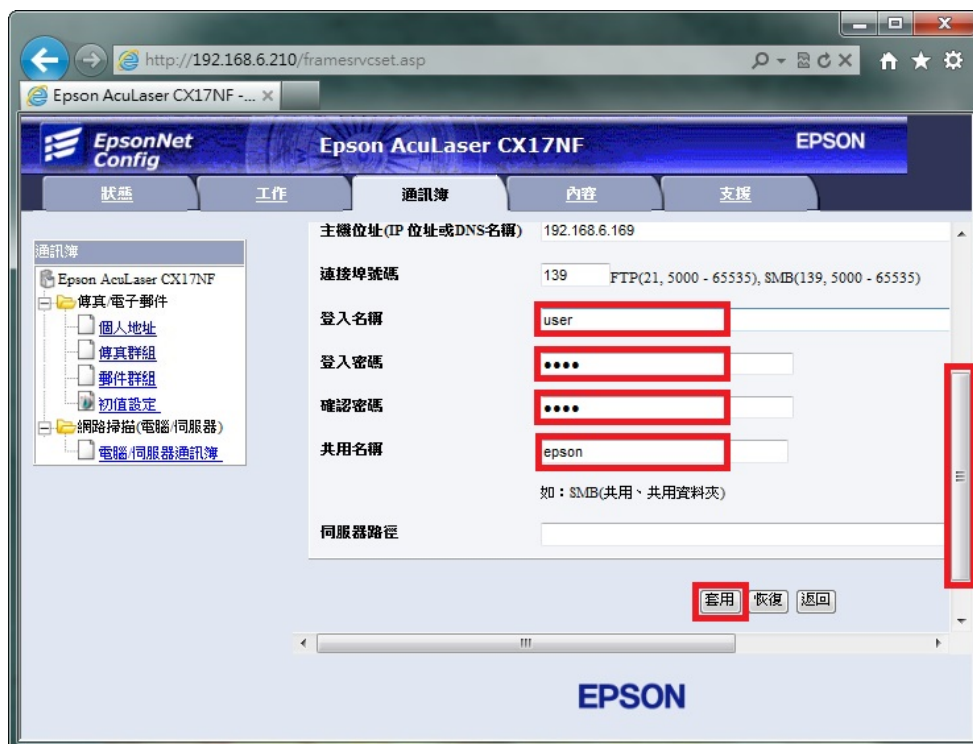
步驟 5、【登入名稱】：登入電腦名稱（此處以 user 為例）。

【登入密碼】：此處必需輸入密碼，不然會出現 SMB 認證錯誤，若您的電腦沒有設定密碼，請到電腦的控制台的使用者帳戶中建立。

【確認密碼】：與登入密碼相同。

【共用名稱】：輸入共用名稱（此處以 epson 為例）。

再點選【套用】完成設定。



步驟 6、此時 No.01 欄位右邊會出現先前設定，顯示目前已設定的【電腦帳號】，即完成設定。若要再次新增【電腦/伺服器帳號】，請重複步驟 3~5。



方法 三、雷射複合機 Epson AcuLaser CX17NF 操作面板執行掃描工作

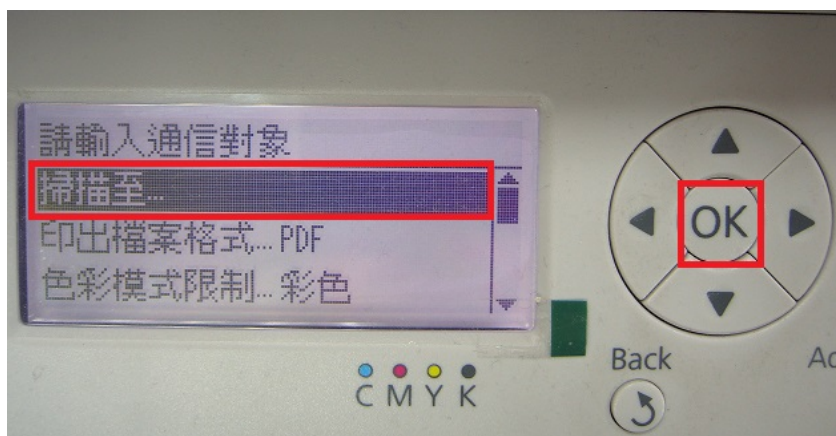
步驟 1、將掃描稿件置於雷射複合機上方自動進紙器上，掃描面朝上。
(如果要透過機器掃描玻璃平台掃描，掃描面朝下)



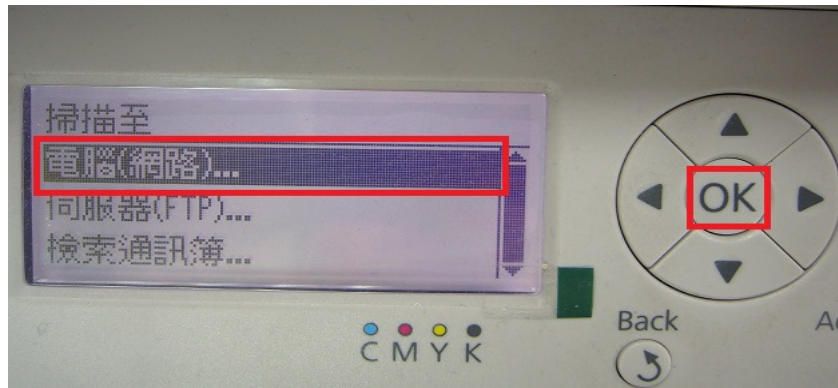
步驟 2、在雷射複合機的操作面板右側上緣，按下【Scan(掃描)】功能鍵，此時【掃描】功能燈會亮起，點選▼選擇【掃描至網路】再按【OK】鍵。



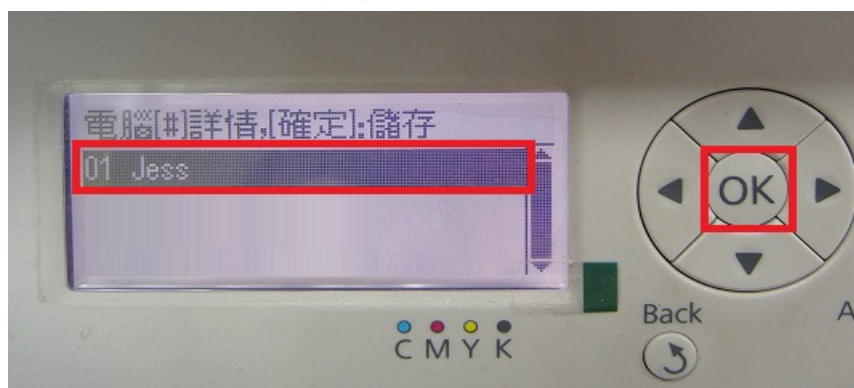
步驟 3、選擇【掃描至...】選項，再按【OK】鍵。



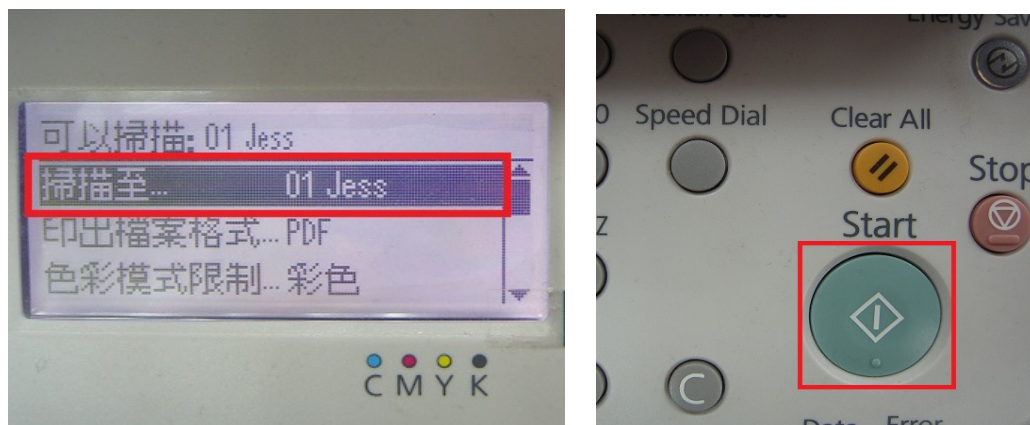
步驟 4、選擇【電腦(網路)…】選項，再按【OK】鍵。



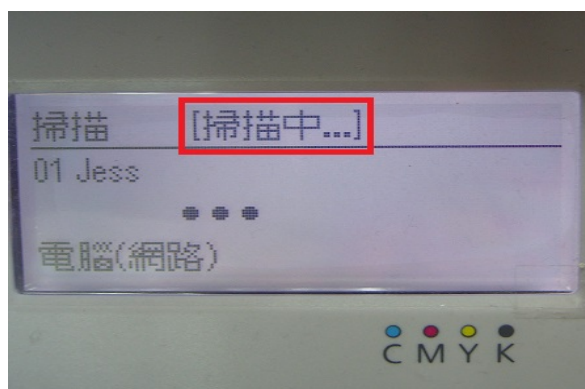
步驟 5、液晶螢幕畫面會出現先前的設定帳號（如下圖），若有其它帳號，可使用▲▼鍵，選擇指定所要傳送的電腦，再按【OK】鍵。



步驟 6、液晶螢幕出現【掃描至…】，右邊出現指定帳號，按控制面板右邊綠色的【Start 啟動鍵】，開始掃描。



步驟 7、液晶螢幕出現 [掃描中] 開始掃描工作。

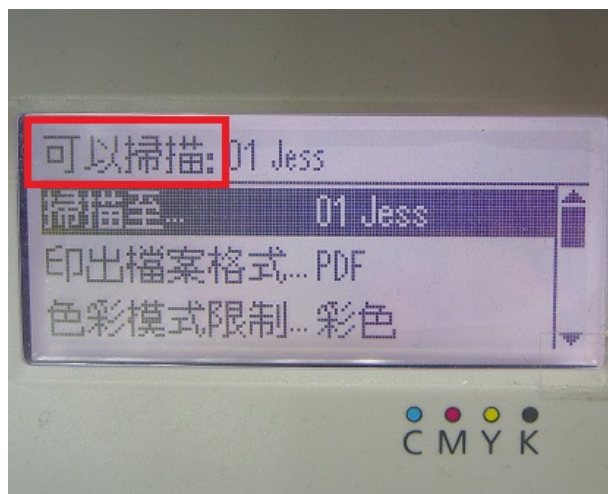


*若掃描稿件放置上方送紙器，會掃描直接傳送。

*若是放至掃描玻璃平台上，則會出現下圖畫面，【是否有下一頁?】詢問是否有下一頁?若有下一頁，將掃描玻璃平台上的稿件更換後，按▼鍵，選擇是，按【OK】鍵繼續掃描，若沒有下一頁，請按【OK】鍵，開始傳送。



步驟 8、當液晶面板回到掃描選單，出現【可以掃描】，沒有出現錯誤訊息，即傳送完成。



步驟 9、電腦檔案總管點選【共用資料夾】，確認掃描圖檔已在【共用資料夾】中。

